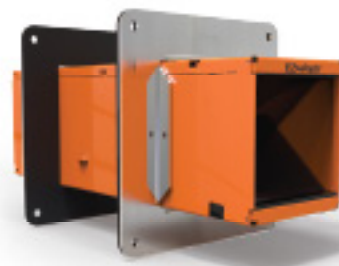


**la opción  
lógica.**



**EZ-Path**

Paso de cables  
resistente al fuego



## La Opción Inteligente.

**EZ-Path® ahorra tiempo y dinero al eliminar los costos de mantenimiento.**

Sólo EZ-Path® le ayuda a evitar notificaciones y costos asociados con el incumplimiento. Otros productos requieren cuidado constante, mantenimiento continuo e inspección para garantizar el cumplimiento.

Con respecto a los otros productos en el mercado, nunca puede asegurarse de que han sido activados, los enchufes y la masilla han sido reemplazados, o que han sido sellados correctamente para cumplir con las normas y legislaciones.



**"Se encontró que la mayoría de las penetraciones de cable estaban fuera de cumplimiento, excepto por EZ-Path®."**

Global Fire Protection  
Departamento de inspecciones

## El único paso de cables libre de mantenimiento

**La inspección y el mantenimiento anuales de los sistemas de parada de incendios son requeridos por las normas y legislaciones.**

El 20 de mayo de 2016, UL® emitió un Informe del Servicio de Evaluación (ESR) \* para los pasos de cables resistentes al fuego al fuego EZ-Path® que confirma el cumplimiento de los códigos IBC (International Building Code®), IFC (International Fire Code®) y NFPA 101, "Life Safety Code®" (LSC). El informe confirma que, cuando se instalan correctamente, El EZ-Path® está libre de mantenimiento.

A diferencia de otros productos, EZ-Path® no tiene piezas móviles y no requiere ninguna acción para activar el mecanismo de sellado interno, lo que lo convierte en el **único** dispositivo clasificado de parada de incendios que cumple las normas desde el primer momento.



**Los productos EZ-Path® no requieren mantenimiento regular...**

Informe del servicio de evaluación  
Underwriters Laboratory

Escanee para más información sobre el Sistema EZ-Path®



## El único paso que se paga por sí mismo.

**Otros pasos de cables generan costos elevados de mantenimiento.**

EZ-Path® ofrece lo último en flexibilidad y puede prácticamente eliminar las multas debido al incumplimiento, aumentando los ahorros una y otra vez. EZ-Path® es una solución de paso de cables totalmente sostenible para la vida útil de su edificio.

- ▶ Elimina los costos de mantenimiento e inspección futuros
- ▶ Elimina los costos continuos de sellado contra el fuego y humos
- ▶ Permite tirones remotos de cables a través de múltiples barreras
- ▶ Reduce los accesos innecesarios por encima del techo
- ▶ Limita la responsabilidad y disminuye la exposición a patógenos



**"Durante su vida útil, EZ-Path® se paga por sí mismo."**

Jeff Combs  
Jefe de bomberos, Sistema médico principal de los EE. UU.

## La solución lógica para usted.

**Para contratistas y profesionales de mantenimiento.**

Las preocupaciones acerca de las inspecciones que fallan se convierten en una cosa del pasado con EZ-Path®. El sistema es fácil de inspeccionar visualmente y es ideal tanto para la construcción nueva como para las condiciones existentes.

**Para el profesional de la salud.**

El control de infecciones es primordial en los centros de salud.

EZ-Path® minimiza la propagación de infecciones adquiridas en el hospital (HAI) al reducir o eliminar los accesos por encima del forro para abrir, sellar o ajustar equipos de cualquier tipo.

**Para el propietario.**

EZ-Path® elimina los costos futuros de mano de obra con el uso de pasahilos dentro de los dispositivos EZ-Path® pues é fácil el pasaje de cables en locales remotos, lo que le permite ahorrar tiempo y dinero durante el ciclo de vida del edificio.

**Para arquitectos, consultores, diseñadores.**

EZ-Path® le ofrece una solución completa para ayudarlo a proteger el legado de su proyecto. Ya se trate de la estética de ingeniería, el diseño robusto, las características dinámicas, la capacidad de diseño "a prueba del futuro", o el rendimiento sin igual, EZ-Path® lo tiene cubierto.

**Para el instalador electricista y el profesional de TI/TIC.**

Reconocido como la mejor práctica por los profesionales del mercado, EZ-Path® protege su red. Mantenga el cumplimiento de las normas mientras atraviesa las demandas en constante evolución de penetraciones en pisos, paredes o techos, que resultan de expansiones de equipos y actualizaciones tecnológicas. Fácil de instalar y sin necesidad de mantenimiento, EZ-Path® le permite realizar pasajes continuos de cables mientras permite que su red funcione al máximo rendimiento.

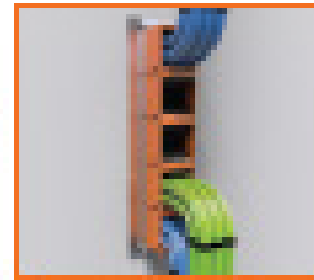
# EZ-Path® Aplicaciones:



**Paso acústico y de protección contra humos**  
para paredes sin clasificación de resistencia al fuego.



**Grommets**  
Para aplicaciones de cable único.



**Soluciones de múltiples acoplamientos mecánicos EZ-Path** Para aplicaciones verticales y horizontales que ahorran espacio.



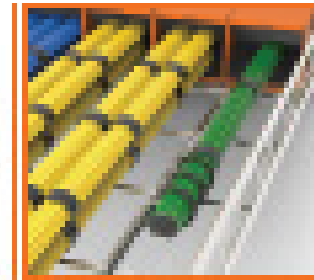
**Dispositivo de retrofit EZDR**  
Para pasos sobrecargados.



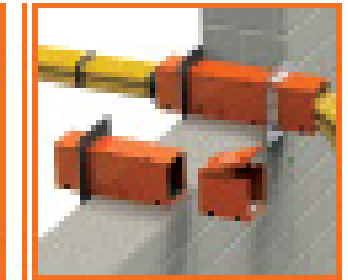
**Menor area**  
Para una mayor capacidad de cable en comparación con los métodos tradicionales.



**0-100% llenado de cable**  
Auto sellado y siempre conforme.



**Pasajes de cables EZ** Para cambios más fáciles.



**Prolongaciones**  
Para paredes más gruesas.

